

Mostra

CANDIAC

4½ Type A-09

SUPERFICIE PI. CA.
AREA SQ. FT.

1025 pi²

APPARTEMENTS / APARTMENTS

207, 307, 407, 507, 607

1 - CUISINE / KITCHEN

8' - 8" X 14' - 1"

2 - SALLE À MANGER / DINING ROOM

8' - 9" X 14' - 1"

3 - SALON / LIVING ROOM

13' - 1" X 9' - 9"

4 - CHAMBRE PRINCIPALE MASTER BEDROOM

10' - 8" X 12' - 10"

5 - CHAMBRE / BEDROOM

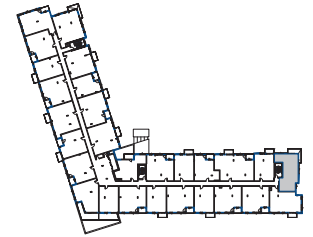
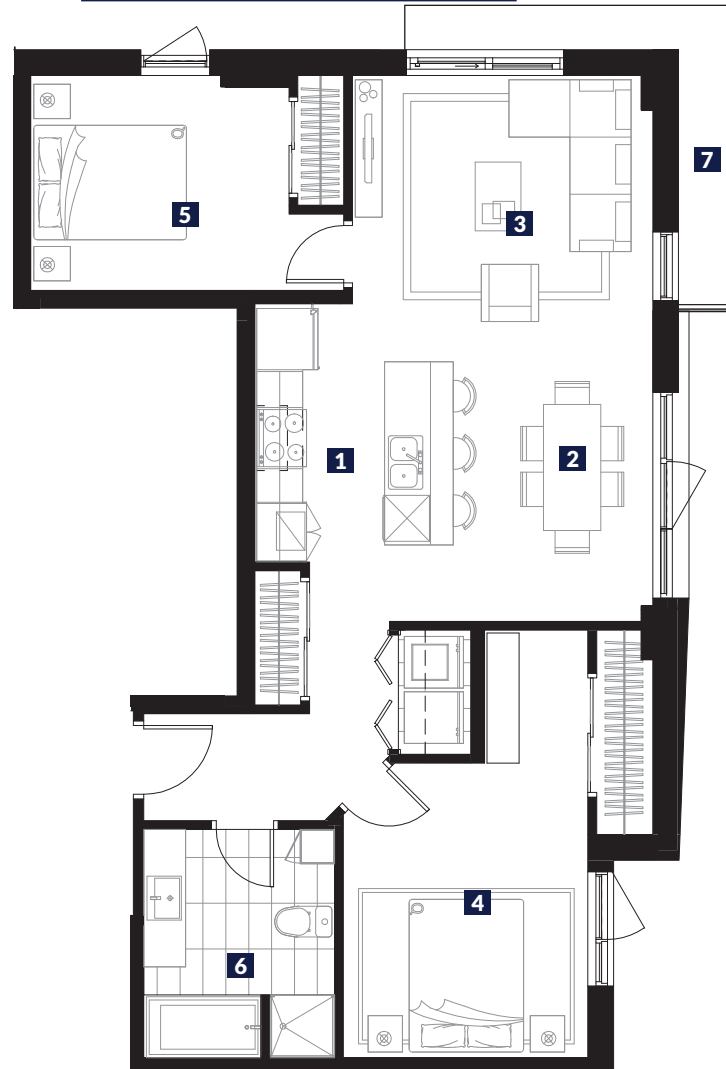
11' - 5" X 9' - 5"

6 - SALLE DE BAIN / BATHROOM

8' - 4" X 10' - 0"

7 - BALCON / BALCONY

14' - 8" X 4' - 7"



PLAN CLÉ NIV. TYPIQUE (2 À 6)

Plans préliminaires sujets à changements. La superficie brute des logements n'inclut pas celle des balcons et/ou terrasses. La superficie et la dimension des plans de vente sont approximatives et peuvent varier. Chaque appartement a une tête d'air climatisé et un condenseur sur le balcon. Le micro-onde (m-o) se trouve encastré dans le garde-manger. / Preliminary floor plans subject to change. The gross floor area of the units does not include the balconies and/or terraces. The area and dimensions of the sales plans are approximate and may vary. Each apartment has an air-conditioning unit as well as a condenser on the balcony. There is a built-in microwave in the pantry.

PRIX*

SIGNATURE
LOCATAIRE

SIGNATURE
AGENT LOCATION

DATE

*Ce prix est valide pour une période de 30 jours suivant la date de signature. This price is valid for a 30 day period following the signature.