

Mostra

condos locatifs **LONGUEUIL**

3½

SUPERFICIE PI. CA.
AREA SQ. FT.

691 pi²

APPARTEMENT / APARTMENT

105

1 - CUISINE / KITCHEN

11' - 8" X 11' - 2"

2 - SALLE À MANGER / DINING ROOM

12' - 11" X 8' - 2"

3 - SALON / LIVING ROOM

12' - 11" X 10' - 0"

4 - CHAMBRE / BEDROOM

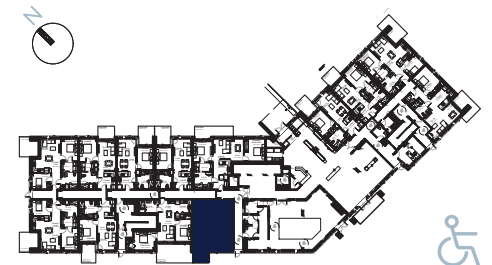
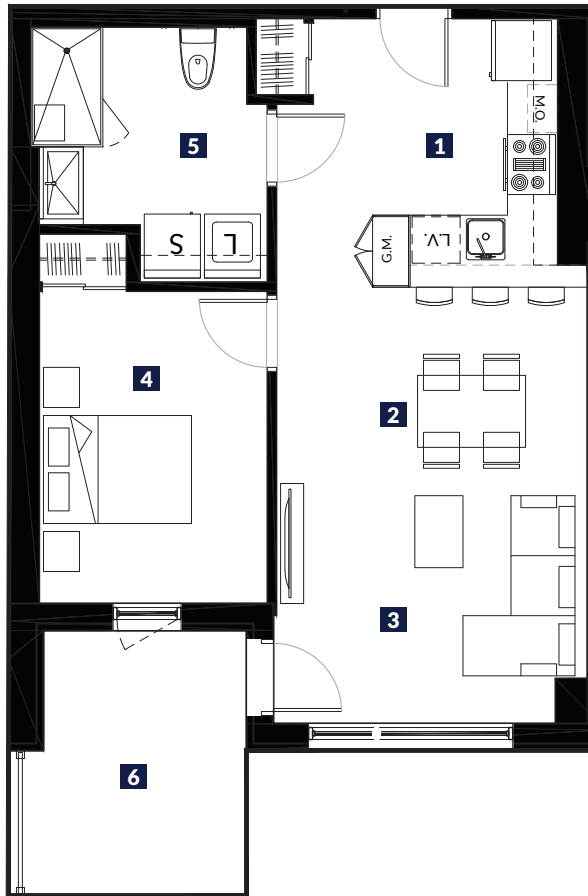
9' - 6" X 13' - 0"

5 - SALLE DE BAIN / BATHROOM

9' - 10" X 8' - 3"

6 - BALCON / BALCONY

8' - 6" X 11' - 1"



Plans préliminaires sujets à changements. La superficie brute des logements n'inclut pas celle des balcons et/ou terrasses. La superficie et la dimension des plans de vente sont approximatives et peuvent varier. Chaque appartement a une tête d'air climatisé et un condenseur sur le balcon. Le micro-onde (m-o) se trouve encastré dans le garde-manger. / Preliminary floor plans subject to change. The gross floor area of the units does not include the balconies and/or terraces. The area and dimensions of the sales plans are approximate and may vary. Each apartment has an air-conditioning unit as well as a condenser on the balcony. There is a built-in microwave in the pantry.

PRIX*

SIGNATURE
LOCATAIRE

SIGNATURE
AGENT LOCATION

DATE

*Ce prix est valide pour une période de 30 jours suivant la date de signature. This price is valid for a 30 day period following the signature.