

Mostra

condos locatifs **LONGUEUIL**

4½

SUPERFICIE PI. CA.
AREA SQ. FT.

1052 pi²

APPARTEMENTS / APARTMENTS

911 - 1011 - 1111 - 1211 - 1411

1 - CUISINE / KITCHEN

9' - 6" X 10' - 1"

2 - SALLE À MANGER / DINING ROOM

11' - 7" X 10' - 1"

3 - SALON / LIVING ROOM

11' - 7" X 11' - 11"

BUREAU / OFFICE

5' - 6" X 6' - 0"

**4 - CHAMBRE PRINCIPALE
MASTER BEDROOM**

11' - 4" X 12' - 5"

WALK-IN

5' - 5" X 8' - 7"

SALLE D'EAU / BATHROOM

5' - 4" X 4' - 10"

5 - CHAMBRE / BEDROOM

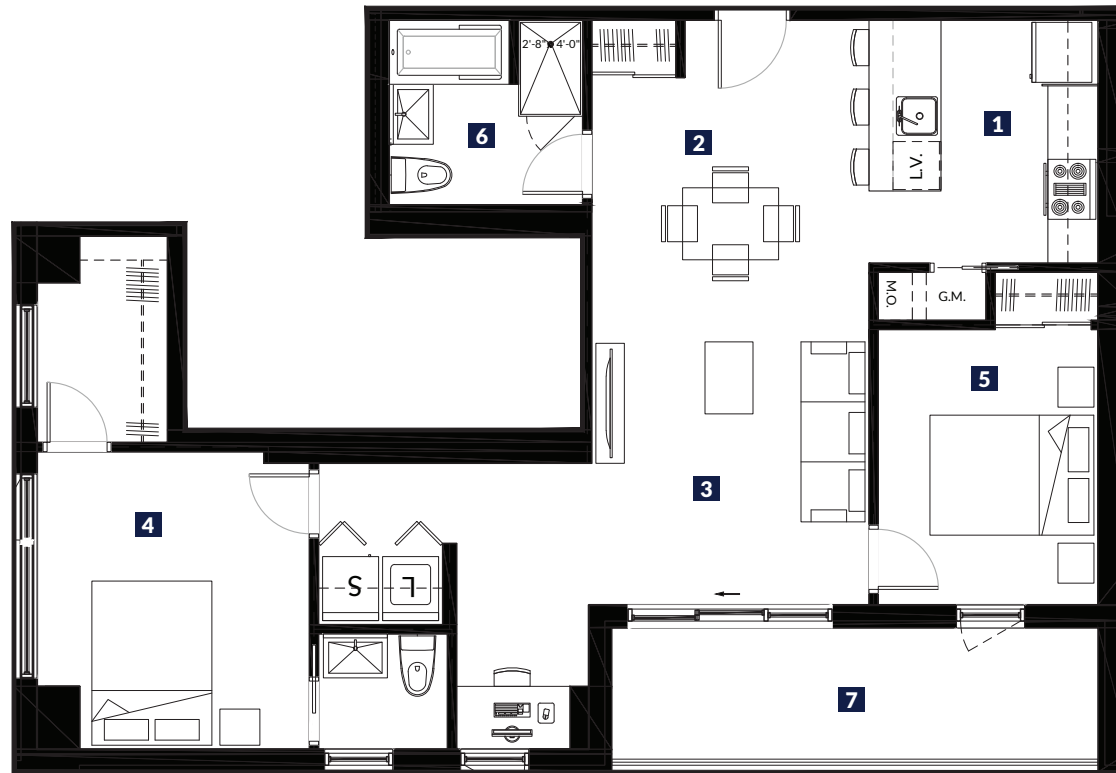
9' - 2" X 11' - 6"

6 - SALLE DE BAIN / BATHROOM

8' - 1" X 7' - 8"

7 - BALCON / BALCONY

20' - 3" X 5' - 9"



Plans préliminaires sujets à changements. La superficie brute des logements n'inclut pas celle des balcons et/ou terrasses. La superficie et la dimension des plans de vente sont approximatives et peuvent varier. Chaque appartement a une tête d'air climatisé et un condenseur sur le balcon. Le micro-ondes (m-o) se trouve encastré dans le garde-manger. / Preliminary floor plans subject to change. The gross floor area of the units does not include the balconies and/or terraces. The area and dimensions of the sales plans are approximate and may vary. Each apartment has an air-conditioning unit as well as a condenser on the balcony. There is a built-in microwave in the pantry.

PRIX*

SIGNATURE
LOCATAIRE

SIGNATURE
AGENT LOCATION

DATE

*Ce prix est valide pour une période de 30 jours suivant la date de signature. This price is valid for a 30 day period following the signature.