

# Mostra

condos locatifs **LONGUEUIL**

3½

SUPERFICIE PI. CA.  
AREA SQ. FT.

810 pi²

APPARTEMENT / APARTMENT

104

**1 - CUISINE / KITCHEN**

15' - 10" X 8' - 0"

**2 - SALLE À MANGER / DINING ROOM**

6' - 10" X 10' - 9"

**3 - SALON / LIVING ROOM**

11' - 3" X 13' - 7"

**4 - BUREAU / OFFICE**

4' - 9" X 5' - 8"

**5 - CHAMBRE / BEDROOM**

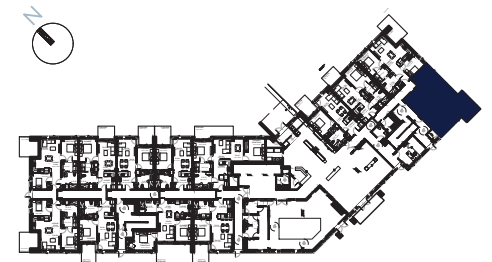
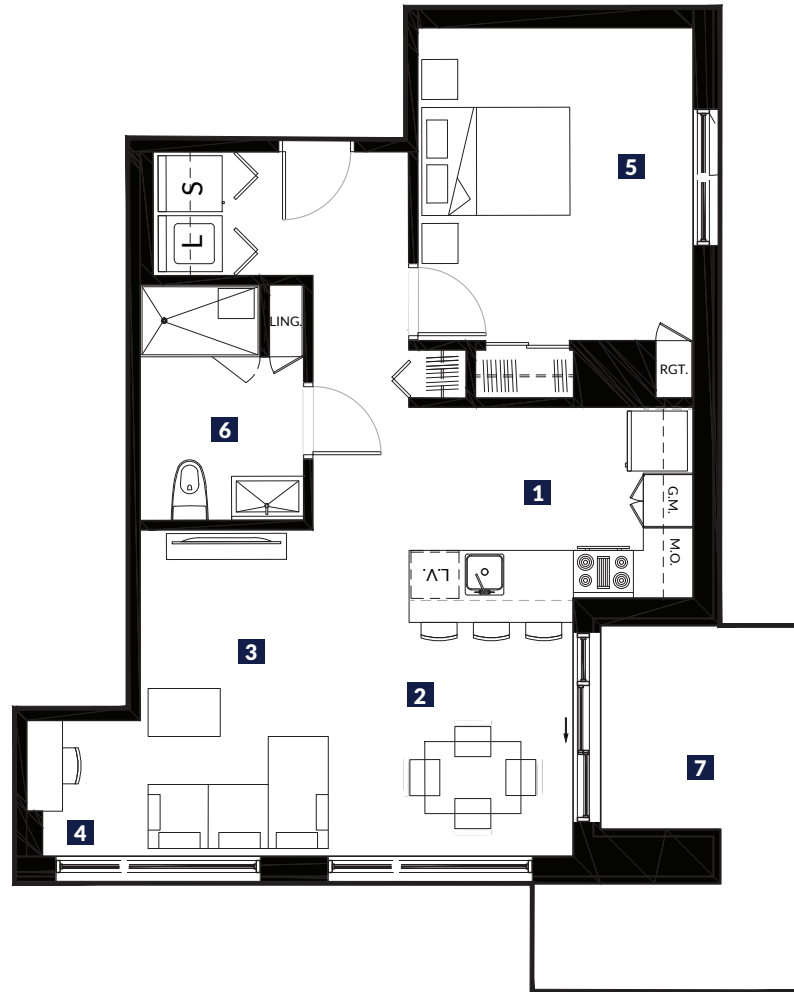
11' - 6" X 13' - 1"

**6 - SALLE DE BAIN / BATHROOM**

6' - 10" X 9' - 10"

**7 - BALCON / BALCONY**

8' - 7" X 15' - 3"



Plans préliminaires sujets à changements. La superficie brute des logements n'inclut pas celle des balcons et/ou terrasses. La superficie et la dimension des plans de vente sont approximatives et peuvent varier. Chaque appartement a une tête d'air climatisé et un condenseur sur le balcon. Le micro-onde (m-o) se trouve encastré dans le garde-manger. / Preliminary floor plans subject to change. The gross floor area of the units does not include the balconies and/or terraces. The area and dimensions of the sales plans are approximate and may vary. Each apartment has an air-conditioning unit as well as a condenser on the balcony. There is a built-in microwave in the pantry.

PRIX\*

SIGNATURE  
LOCATAIRE

SIGNATURE  
AGENT LOCATION

DATE

\*Ce prix est valide pour une période de 30 jours suivant la date de signature. This price is valid for a 30 day period following the signature.