

Mostra

condos locatifs **LONGUEUIL**

4½

SUPERFICIE PI. CA.
AREA SQ. FT.

1176 pi²

APPARTEMENTS / APARTMENTS

510 - 610 - 710

1 - CUISINE / KITCHEN

13' - 7" X 11' - 11"

2 - SALLE À MANGER / DINING ROOM

8' - 11" X 9' - 0"

3 - SALON / LIVING ROOM

13' - 4" X 17' - 5"

4 - CHAMBRE PRINCIPALE
MASTER BEDROOM

9' - 5" X 12' - 1"

BUANDERIE / LAUNDRY ROOM

7' - 8" X 6' - 0"

SALLE DE BAIN / BATHROOM

8' - 0" X 5' - 0"

5 - CHAMBRE / BEDROOM

14' - 1" X 12' - 5"

6 - SALLE DE BAIN / BATHROOM

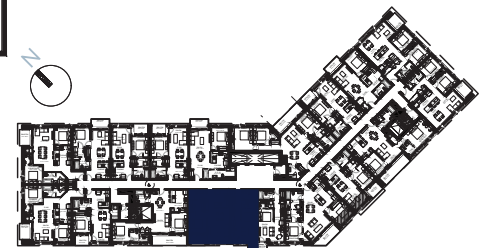
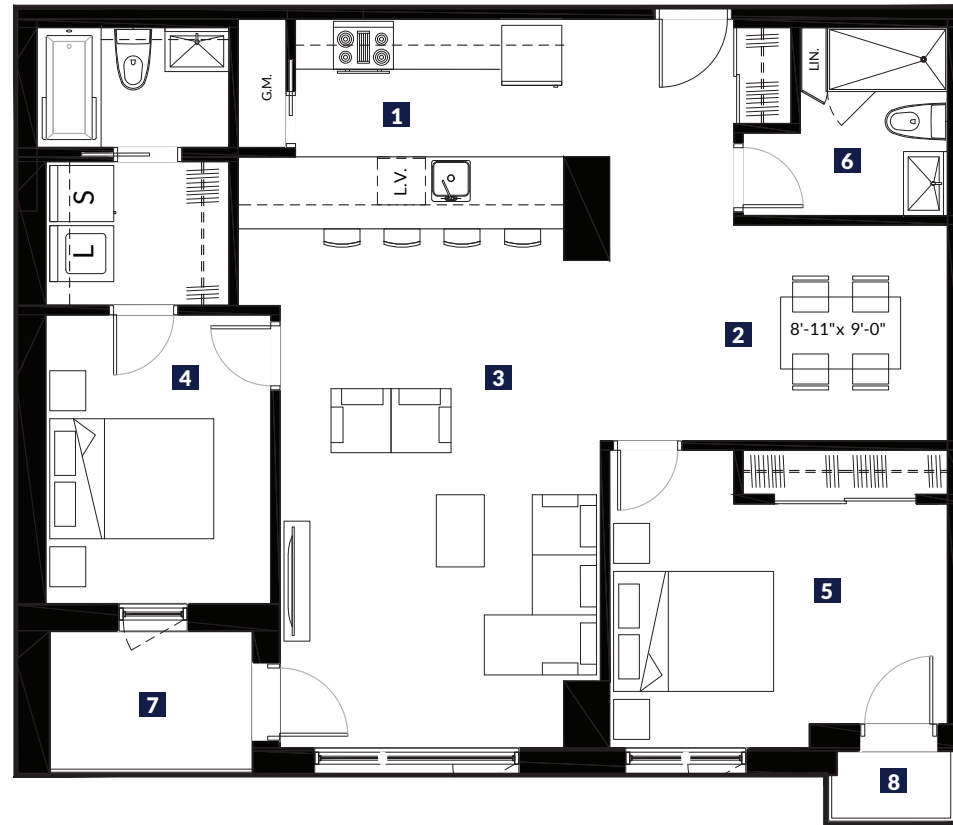
8' - 6" X 7' - 10"

7 - BALCON 1 / BALCONY 1

8' - 6" X 6' - 0"

8 - BALCON 2 / BALCONY 2

5' - 0" X 3' - 1"



Plans préliminaires sujets à changements. La superficie brute des logements n'inclut pas celle des balcons et/ou terrasses. La superficie et la dimension des plans de vente sont approximatives et peuvent varier. Chaque appartement a une tête d'air climatisé et un condenseur sur le balcon. Le micro-ondes (m-o) se trouve encastré dans le garde-manger. / Preliminary floor plans subject to change. The gross floor area of the units does not include the balconies and/or terraces. The area and dimensions of the sales plans are approximate and may vary. Each apartment has an air-conditioning unit as well as a condenser on the balcony. There is a built-in microwave in the pantry.

PRIX*

SIGNATURE
LOCAITAIRE

SIGNATURE
AGENT LOCATION

DATE

*Ce prix est valide pour une période de 30 jours suivant la date de signature. This price is valid for a 30 day period following the signature.