

# Mostra

condos locatifs **LONGUEUIL**

3½

SUPERFICIE PI. CA.  
AREA SQ. FT.

690 pi²

APPARTEMENTS / APARTMENTS

311 - 411 - 910 - 1010 - 1110 -  
1210 - 1410 - 1510

1 - CUISINE / KITCHEN

11' - 4" X 10' - 10"

2 - SALLE À MANGER / DINING ROOM

12' - 4" X 8' - 10"

3 - SALON / LIVING ROOM

12' - 5" X 10' - 9"

4 - CHAMBRE / BEDROOM

9' - 5" X 12' - 1"

5 - SALLE DE BAIN / BATHROOM

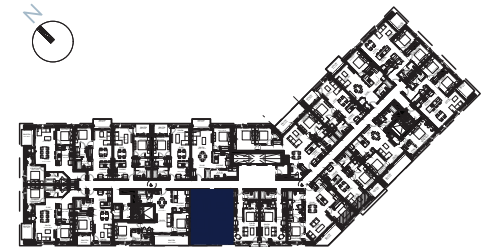
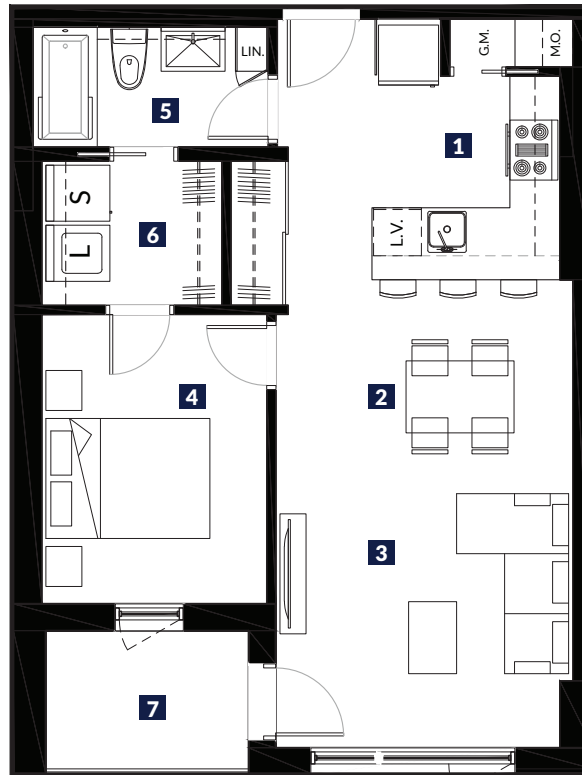
9' - 10" X 5' - 0"

6 - BUANDERIE / LAUNDRY ROOM

7' - 6" X 6' - 0"

7 - BALCON / BALCONY

8' - 6" X 6' - 0"



Plans préliminaires sujets à changements. La superficie brute des logements n'inclut pas celle des balcons et/ou terrasses. La superficie et la dimension des plans de vente sont approximatives et peuvent varier. Chaque appartement a une tête d'air climatisé et un condenseur sur le balcon. Le micro-onde (m-o) se trouve encastré dans le garde-manger. / Preliminary floor plans subject to change. The gross floor area of the units does not include the balconies and/or terraces. The area and dimensions of the sales plans are approximate and may vary. Each apartment has an air-conditioning unit as well as a condenser on the balcony. There is a built-in microwave in the pantry.

PRIX\*

SIGNATURE  
LOCATAIRE

SIGNATURE  
AGENT LOCATION

DATE

\*Ce prix est valide pour une période de 30 jours suivant la date de signature. This price is valid for a 30 day period following the signature.