

Mostra

condos locatifs **LONGUEUIL**

5½

SUPERFICIE PI. CA.
AREA SQ. FT.
1203 pi²

APPARTEMENTS / APARTMENTS
301 - 401 - 501 - 601 - 701 - 901 -
1001 - 1101 - 1201 - 1401 - 1501

1 - CUISINE - SALLE À MANGER
KITCHEN - DINING ROOM

13' - 6" X 11' - 5"

2 - SALON / LIVING ROOM

13' - 6" X 12' - 11"

3 - CHAMBRE PRINCIPALE
MASTER BEDROOM

10' - 3" X 12' - 0"

SALLE DE BAIN / BATHROOM

7' - 10" X 6' - 9"

BUANDERIE / LAUNDRY ROOM

7' - 4" X 4' - 6"

4 - CHAMBRE / BEDROOM

9' - 6" X 10' - 6"

WALK-IN

5' - 0" X 4' - 10"

5 - CHAMBRE / BEDROOM

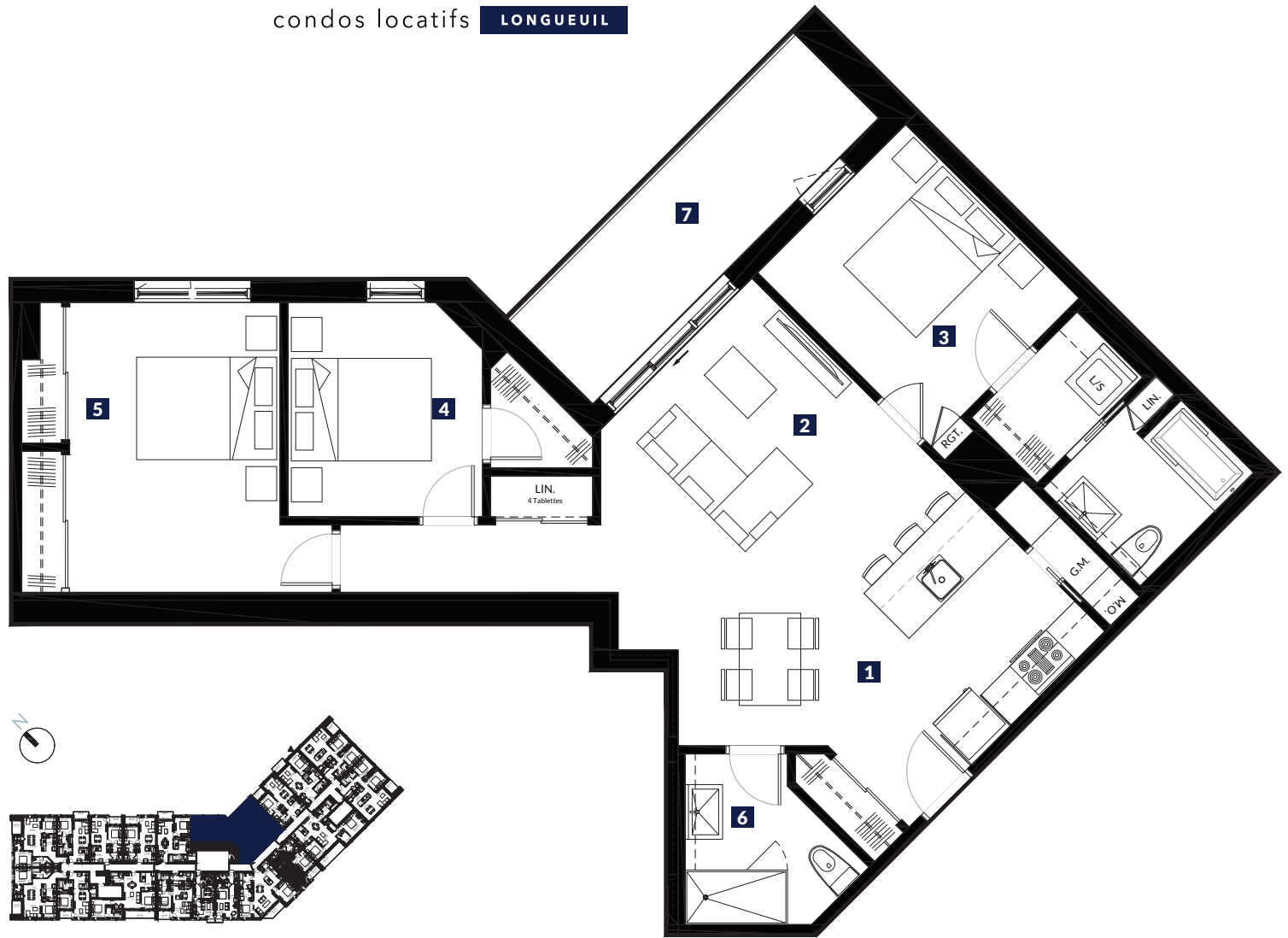
10' - 2" X 14' - 2"

6 - SALLE DE BAIN / BATHROOM

9' - 0" X 8' - 4"

7 - BALCON / BALCONY

19' - 9" X 6' - 0"



Plans préliminaires sujets à changements. La superficie brute des logements n'inclut pas celle des balcons et/ou terrasses. La superficie et la dimension des plans de vente sont approximatives et peuvent varier. Chaque appartement a une tête d'air climatisé et un condenseur sur le balcon. Le micro-ondes (m-o) se trouve encastré dans le garde-manger. / Preliminary floor plans subject to change. The gross floor area of the units does not include the balconies and/or terraces. The area and dimensions of the sales plans are approximate and may vary. Each apartment has an air-conditioning unit as well as a condenser on the balcony. There is a built-in microwave in the pantry.

PRIX*

SIGNATURE
LOCATAIRE

SIGNATURE
AGENT LOCATION

DATE

*Ce prix est valide pour une période de 30 jours suivant la date de signature. This price is valid for a 30 day period following the signature.