

# Mostra

## CANDIAC

5½

SUPERFICIE PI. CA.  
AREA SQ. FT.

1116 pi<sup>2</sup>

APPARTEMENTS / APARTMENTS

703

\*Plan inversé / Reverse floor plan

### 1 - CUISINE / KITCHEN

12' - 7" X 8' - 7"

### 2 - SALLE À MANGER / DINING ROOM

10' - 0" X 13' - 6"

### 3 - SALON / LIVING ROOM

12' - 9" X 12' - 6"

### 4 - CHAMBRE PRINCIPALE MASTER BEDROOM

10' - 4" X 10' - 0"

### WALK-IN

4' - 4" X 6' - 8"

### SALLE DE BAIN / BATHROOM

6' - 8" X 9' - 2"

### 5 - CHAMBRE / BEDROOM

9' - 5" X 9' - 9"

### 6 - CHAMBRE / BEDROOM

9' - 5" X 9' - 9"

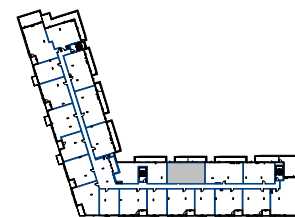
### 7 - SALLE DE BAIN / BATHROOM

9' - 5" X 5' - 8"

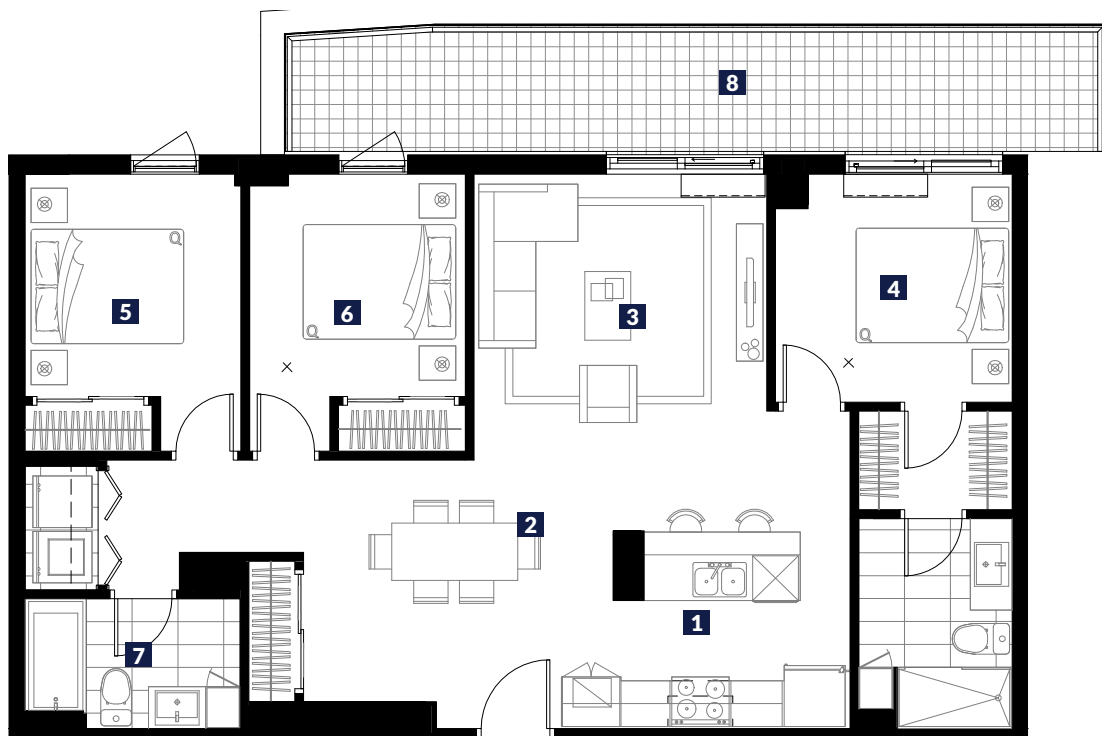
### 8 - BALCON / BALCONY

35' - 10" X 5' - 8"

Plans préliminaires sujets à changements. La superficie brute des logements n'inclut pas celle des balcons et/ou terrasses. La superficie et la dimension des plans de vente sont approximatives et peuvent varier. Chaque appartement a une tête d'air climatisé et un condenseur sur le balcon. Le micro-onde (m-o) se trouve encastré dans le garde-manger. / Preliminary floor plans subject to change. The gross floor area of the units does not include the balconies and/or terraces. The area and dimensions of the sales plans are approximate and may vary. Each apartment has an air-conditioning unit as well as a condenser on the balcony. There is a built-in microwave in the pantry.



PLAN CLÉ NIV. 7



PRIX\*

SIGNATURE  
LOCATAIRE

SIGNATURE  
AGENT LOCATION

DATE

\*Ce prix est valide pour une période de 30 jours suivant la date de signature. This price is valid for a 30 day period following the signature.