

Mostra

CANDIAC

4½

SUPERFICIE PI. CA.
AREA SQ. FT.

1069 pi²

APPARTEMENTS / APARTMENTS

120, 227, 327, 427, 527, 627

*Plan inversé / Reverse floor plan

1 - CUISINE / KITCHEN

8' - 7" X 12' - 7"

2 - SALON / SALLE À MANGER LIVING ROOM / DINING ROOM

21' - 7" X 12' - 0"

3 - CHAMBRE PRINCIPALE MASTER BEDROOM

12' - 8" X 13' - 1"

WALK-IN BUANDERIE / LAUNDRY ROOM

5' - 3" X 9' - 4"

SALLE DE BAIN / BATHROOM

5' - 6" X 9' - 4"

BALCON / BALCONY

6' - 0" X 8' - 4"

4 - CHAMBRE / BEDROOM

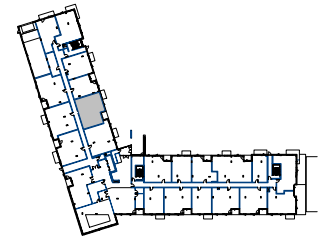
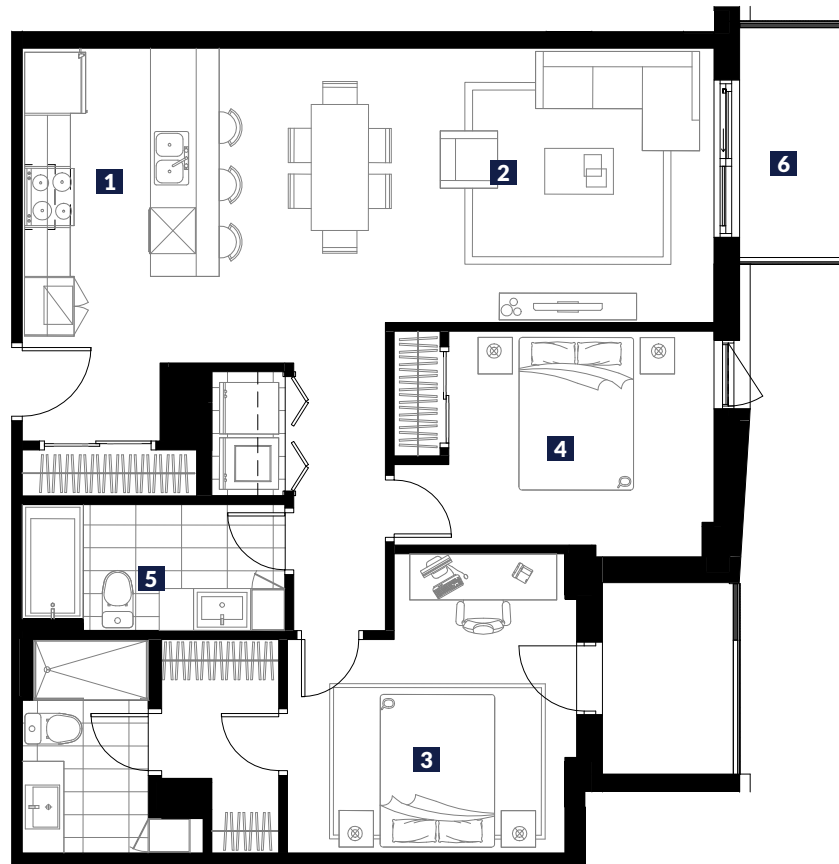
11' - 6" X 9' - 4"

5 - SALLE DE BAIN / BATHROOM

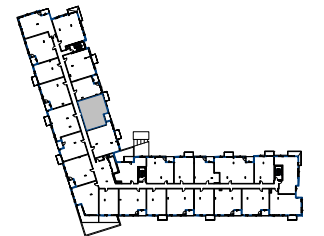
11' - 5" X 5' - 6"

6 - BALCON / BALCONY

5' - 0" X 10' - 7"



PLAN CLÉ NIV. RDC



PLAN CLÉ NIV. TYPIQUE (2 À 6)

Plans préliminaires sujets à changements. La superficie brute des logements n'inclut pas celle des balcons et/ou terrasses. La superficie et la dimension des plans de vente sont approximatives et peuvent varier. Chaque appartement a une tête d'air climatisé et un condenseur sur le balcon. Le micro-onde (m-o) se trouve encastré dans le garde-manger. / Preliminary floor plans subject to change. The gross floor area of the units does not include the balconies and/or terraces. The area and dimensions of the sales plans are approximate and may vary. Each apartment has an air-conditioning unit as well as a condenser on the balcony. There is a built-in microwave in the pantry.

PRIX*

SIGNATURE
LOCATAIRE

SIGNATURE
AGENT LOCATION

DATE

*Ce prix est valide pour une période de 30 jours suivant la date de signature. This price is valid for a 30 day period following the signature.