

Mostra

CANDIAC

4½

SUPERFICIE PI. CA.
AREA SQ. FT.

1035 pi²

APPARTEMENTS / APARTMENTS

225, 325, 425, 525, 625

*Plan inversé / Reverse floor plan

1 - CUISINE / KITCHEN

8' - 7" X 12' - 4"

2 - SALON / SALLE À MANGER LIVING ROOM / DINING ROOM

21' - 5" X 10' - 10"

3 - CHAMBRE PRINCIPALE MASTER BEDROOM

13' - 3" X 9' - 4"

WALK-IN

6' - 0" X 7' - 0"

SALLE DE BAIN / BATHROOM

9' - 1" X 6' - 0"

4 - CHAMBRE / BEDROOM

10' - 8" X 9' - 4"

5 - SALLE DE BAIN / BATHROOM

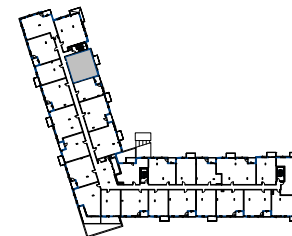
6' - 0" X 9' - 4"

6 - BUANDERIE / LAUNDRY ROOM

5' - 2" X 5' - 9"

7 - BALCON / BALCONY

5' - 0" X 10' - 2"



PLAN CLÉ NIV. TYPIQUE (2 À 6)

Plans préliminaires sujets à changements. La superficie brute des logements n'inclut pas celle des balcons et/ou terrasses. La superficie et la dimension des plans de vente sont approximatives et peuvent varier. Chaque appartement a une tête d'air climatisé et un condenseur sur le balcon. Le micro-onde (m-o) se trouve encastré dans le garde-manger. / Preliminary floor plans subject to change. The gross floor area of the units does not include the balconies and/or terraces. The area and dimensions of the sales plans are approximate and may vary. Each apartment has an air-conditioning unit as well as a condenser on the balcony. There is a built-in microwave in the pantry.

PRIX*

SIGNATURE
LOCATAIRE

SIGNATURE
AGENT LOCATION

DATE

*Ce prix est valide pour une période de 30 jours suivant la date de signature. This price is valid for a 30 day period following the signature.