

# Mostra

## CANDIAC

4½

SUPERFICIE PI. CA.  
AREA SQ. FT.

963 pi²

APPARTEMENTS / APARTMENTS

220, 320, 420, 520, 620, 717

\*Plan inversé / Reverse floor plan

### 1 - CUISINE / KITCHEN

8' - 7" X 11' - 3"

### 2 - SALON / SALLE À MANGER LIVING ROOM / DINING ROOM

21' - 8" X 11' - 8"

### 3 - CHAMBRE PRINCIPALE MASTER BEDROOM

12' - 4" X 9' - 4"

### WALK-IN

5' - 7" X 9' - 4"

### SALLE DE BAIN / BATHROOM

5' - 7" X 5' - 6"

### BALCON / BALCONY

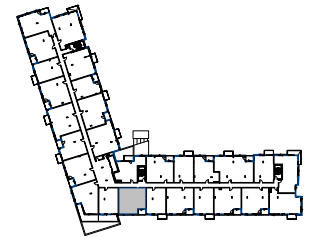
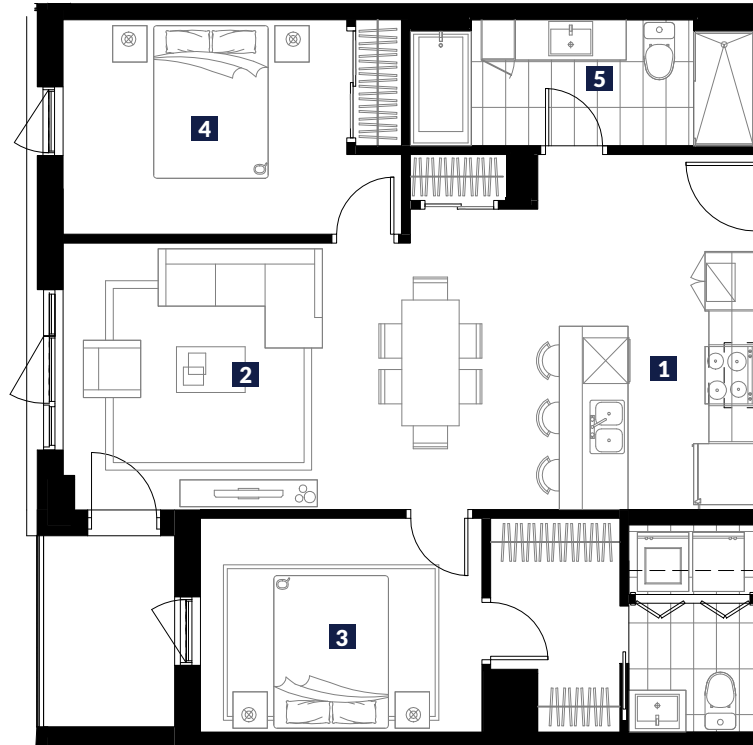
6' - 0" X 8' - 4"

### 4 - CHAMBRE / BEDROOM

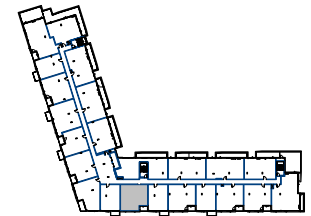
12' - 5" X 9' - 4"

### 5 - SALLE DE BAIN / BATHROOM

15' - 1" X 5' - 6"



PLAN CLÉ NIV. TYPIQUE (2 À 6)



PLAN CLÉ NIV. 7

Plans préliminaires sujets à changements. La superficie brute des logements n'inclut pas celle des balcons et/ou terrasses. La superficie et la dimension des plans de vente sont approximatives et peuvent varier. Chaque appartement a une tête d'air climatisé et un condenseur sur le balcon. Le micro-onde (m-o) se trouve encastré dans le garde-manger. / Preliminary floor plans subject to change. The gross floor area of the units does not include the balconies and/or terraces. The area and dimensions of the sales plans are approximate and may vary. Each apartment has an air-conditioning unit as well as a condenser on the balcony. There is a built-in microwave in the pantry.

PRIX\*

SIGNATURE  
LOCATAIRE

SIGNATURE  
AGENT LOCATION

DATE

\*Ce prix est valide pour une période de 30 jours suivant la date de signature. This price is valid for a 30 day period following the signature.