

Mostra

CANDIAC

4½

SUPERFICIE PL. CA.
AREA SQ. FT.

966 pi²

APPARTEMENTS / APARTMENTS

214, 314, 414, 514, 614, 711

*Plan inversé / Reverse floor plan

1 - CUISINE / KITCHEN

12' - 7" X 8' - 7"

2 - SALON / SALLE À MANGER LIVING ROOM / DINING ROOM

17' - 6" X 11' - 4"

3 - CHAMBRE PRINCIPALE MASTER BEDROOM

9' - 6" X 10' - 7"

4 - CHAMBRE / BEDROOM

9' - 11" X 10' - 3"

5 - SALLE DE BAIN / BATHROOM

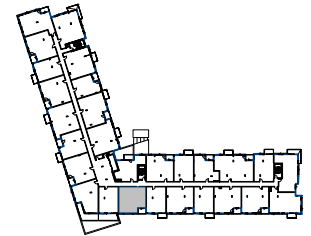
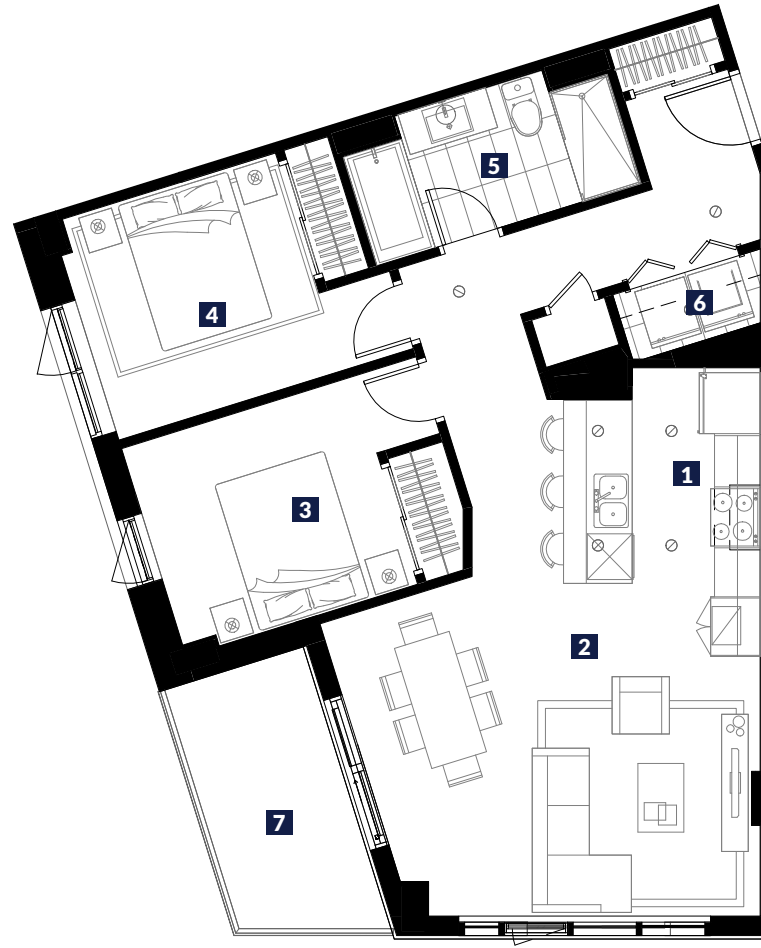
12' - 1" X 6' - 0"

6 - BUANDERIE / LAUNDRY ROOM

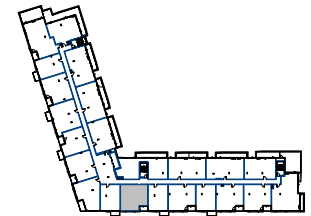
3' - 1" X 6' - 9"

7 - BALCON / BALCONY

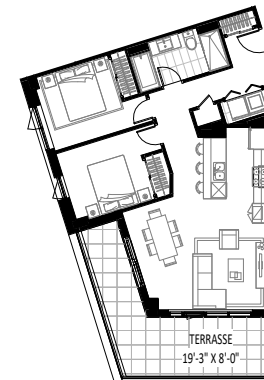
6' - 3" X 13' - 3"



PLAN CLÉ NIV. TYPIQUE (2 À 6)



PLAN CLÉ NIV. 7



PLAN UNITÉ 217, NIVEAU 2 - ÉCHELLE RÉDUITE

Plans préliminaires sujets à changements. La superficie brute des logements n'inclut pas celle des balcons et/ou terrasses. La superficie et la dimension des plans de vente sont approximatives et peuvent varier. Chaque appartement a une tête d'air climatisé et un condenseur sur le balcon. Le micro-onde (m-o) se trouve encastré dans le garde-manger. / Preliminary floor plans subject to change. The gross floor area of the units does not include the balconies and/or terraces. The area and dimensions of the sales plans are approximate and may vary. Each apartment has an air-conditioning unit as well as a condenser on the balcony. There is a built-in microwave in the pantry.

PRIX*

SIGNATURE
LOCATAIRE

SIGNATURE
AGENT LOCATION

DATE

*Ce prix est valide pour une période de 30 jours suivant la date de signature. This price is valid for a 30 day period following the signature.